

Gigola®

CIRCULATION FANS

VENTILATORI CIRCOLATORI



ES - 140 R/R - 51"

EOLOSTAR SERIES

SERIE EOLOSTAR

ES - 200 R/R - 69"

ES - 150 R/R - 55"

ES - 140 R/R - 51"

ES - 120 R/R - 39"

ES - 100 R/R - 31"

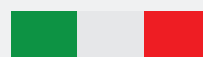
ES - 80 R/R - 26"

GIGOLA E RICCARDI S.p.A.

BREEDING FARMS / ALLEVAMENTI

GREENHOUSES / SERRE

INDUSTRIES / INDUSTRIE



MADE IN ITALY

MAIN FEATURES

PRINCIPALI CARATTERISTICHE

STAINLESS STEEL BLADES

Very resistant to corrosion, our blades last much longer than galvanized blades.

PALE IN ACCIAIO INOX

Le nostre pale sono molto resistenti e hanno una durata molto superiore rispetto alle pale zincate.

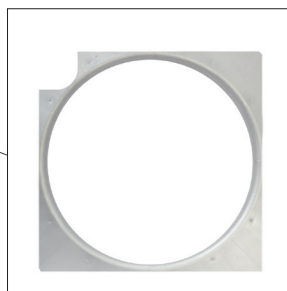


MOPLEN VENTURI NOZZLE

The moplen Venturi nozzle is very strong and provides easy installation and maintenance. It's easy to clean and it's not subject to corrosion.

BOCCAGLIO VENTURI IN MOPLEN

Il bocaglio Venturi in moplen è molto resistente e facile da installare e manutentionare. È facile da pulire e non è soggetto a corrosione.

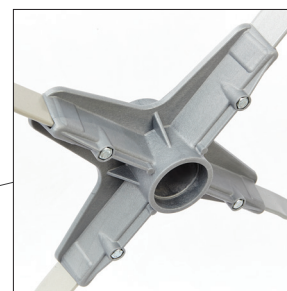


"X" SUPPORT STRUCTURE

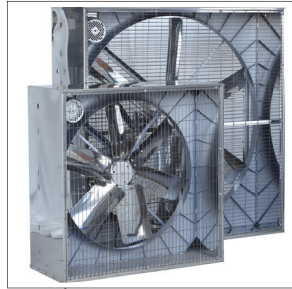
The fan structure has the particular "x" shape to provide more robustness and to reduce vibration. It is made of triangular profile tube for an increased strength.

SUPPORTO CON STRUTTURA A "X"

La struttura del ventilatore ha una particolare forma a X per conferire allo stesso una maggiore robustezza e per ridurre le vibrazioni. La struttura a X è realizzata tramite un tubo a sezione triangolare.



The fan resists humidity, heat and cold (as better clarified in the use and maintenance manual). It has been designed specifically to operate in highly corrosive environments or in environments with abrasive substances. The fan shall only be used for the purpose for which it is designed and in compliance with the law. The user is responsible for any improper use. Please refer to the use and maintenance manual for any further clarification.



AISI 304 STAINLESS STEEL VERSION AVAILABLE

Ideal for very hard environments such as pigs and hogs breeding farms, our AISI 304 stainless steel fan is even more resistant to corrosion. It is available for the following dimensions: 100 and 140.

VERSIONE INOX AISI 304 DISPONIBILE SU RICHIESTA

Ideale per ambienti molto duri come gli allevamenti suinicoli, il nostro ventilatore realizzato in acciaio inox AISI 304 è ancora più resistente alla corrosione. È disponibile per le seguenti dimensioni: 100 e 140.



CUSTOMIZABLE VENTURI NOZZLE COLOURS

The mopen Venturi nozzle can be customized with the client's company colour to obtain a unique custom product (for 500 + pieces orders).



COLORE DEL BOCCAGLIO VENTURI PERSONALIZZABILE

Il boccaglio Venturi in mopen può essere personalizzato con il colore istituzionale del cliente per ottenere un prodotto unico (per ordini di almeno 500 pezzi).



DOUBLE BEARING

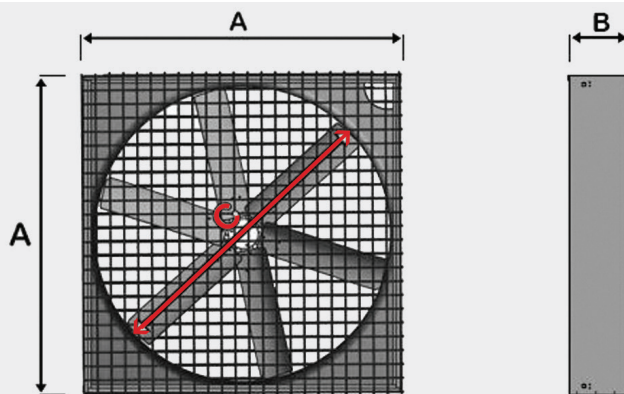
In order to achieve a better balance our fans are equipped with two bearings, instead of one. The two bearings are separated by a distancial.

DOPPIO CUSCINETTO

Per un bilanciamento ottimale i nostri ventilatori sono equipaggiati con due cuscinetti al posto di uno. I due cuscinetti sono separati da un distanziale.

TECHNICAL INFORMATION

DATI TECNICI



SIZE / DIMENSIONI

TYPE TIPO	A (mm)	B (mm)	C (in)	WEIGHT PESO (kg)
ES 200 R/R	1930	450	69	97
ES 150 R/R	1495	430	55	64
ES 140 R/R	1380	330	51	52
ES 120 R/R	1150	330	39	43
ES 100 R/R	960	330	31	34
ES 80 R/R	800	330	26	30

PERFORMANCE / PRESTAZIONI

VENTILATORI FANS EOLOSTAR	hp	0 Pa		0,00 in H2O	
		m ³ /h	W/1000m ³	CFM	CFM/W
ES200 - 69"	2,5	77.340	29,74	45.494	19,78
	2	72.411	29,00	42.595	20,28
ES150 - 55"	2	51.230	40,99	30.135	14,35
	1,5	47.600	35,71	28.000	16,47
ES140 - 51"	1,5	41.306	41,16	24.298	14,29
	1	37.965	31,61	22.332	18,61
ES120 - 39"	1	27.144	44,21	15.967	13,31
	0,75	24.929	30,09	14.664	19,55
ES100 - 31"	0,75	18.633	40,25	10.961	14,61
	0,5	17.184	33,93	10.108	17,34
ES80 - 26"	0,5	15.655	37,24	9.209	15,80
	0,35	13.613	29,38	12.307	32,50

ELECTRICAL INFORMATION / DATI ELETTRICI

TYPE TIPO	POWER POTENZA (hp)	POWER POTENZA (kW)	VOLTAGE VOLTAGGIO (V)	FREQUENCY FREQUENZA (Hz)
ES200 - 69".0	2,5	1,83	230/400	50/60
ES200 - 69"	2	1,5	230/400	50/60
ES150 - 55"	2	1,5	230/400	50/60
ES150 - 55"	1,5	1,1	230/400	50/60
ES140 - 51"	1,5	1,1	230/400	50/60
ES140 - 51"	1	0,75	230/400	50/60
ES120 - 39"	1	0,75	230/400	50/60
ES120 - 39"	0,75	0,55	230/400	50/60
ES100 - 31"	0,75	0,55	230/400	50/60
ES100 - 31"	0,5	0,37	230/400	50/60
ES80 - 26"	0,5	0,37	230/400	50/60
ES80 - 26"	0,35	0,26	230/400	50/60

Our fans have been tested in compliance with rules UNI 7179-73P.

Technical information may be changed due to future improvements, without forewarning.

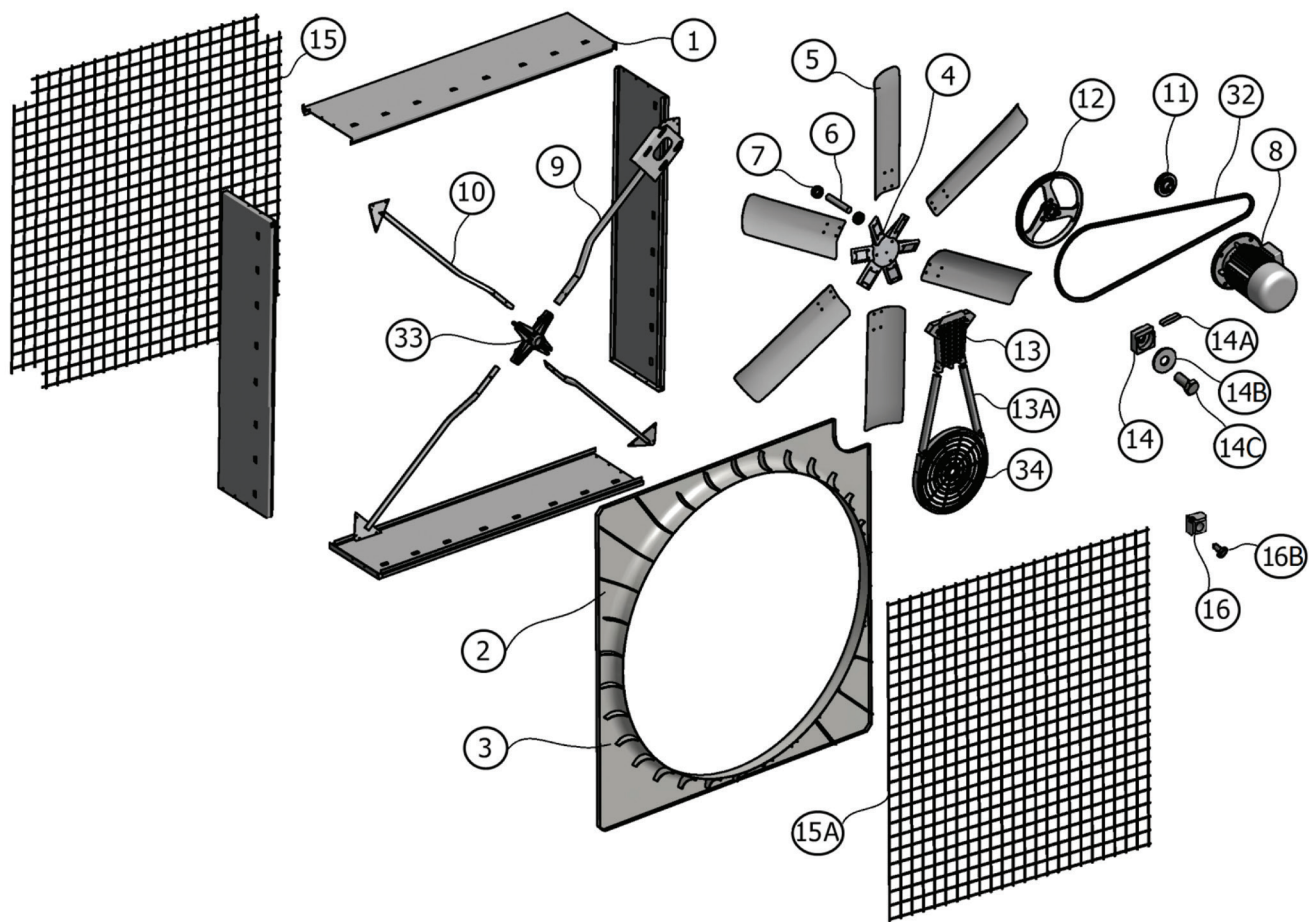
I ventilatori sono stati provati a norma UNI 7179-73P.

Le specifiche tecniche sono soggette a variazioni per miglioramenti, senza preavviso.

FANS EOLOSTAR

Gigola[®]

EXPLODED DRAWING / DISEGNO ESPLOSO



FAN COMPONENTS

1	Box Panel	13A	Belt Cap
2	Venturi Nozzle 2*	14	Square Washer
3	Venturi Nozzle 3	14A	Hub Key
4	Blade Hub	14B	Round Washer
5	Blade**	14C	Hub Bolt
6	Spacer	15	Blunted Grid
7	Bearing	15A	Square Grid
8	Motor	15B	Grid Rod
9	Arm 9 (Motor Support Arm)	16	Insert
10	Arm 10 (Standard)	16B	Self-drilling Screw for Insert 4.8 x 19
11	Pulley 11 (Small)	32	Belt
12	Pulley 12 (Big)	33	Crossing Hub
13	Pulley Cap	34	Pulley Protection

* This part is only for ES120, ES150, ES200 models.

** Specify if the blade is old model or new model

COMPONENTI VENTILATORI

1	Pannello Per Cassa	13A	Copricinghiolo
2	Boccaglio Venturi 2*	14	Rondella Quadra
3	Boccaglio Venturi 3	14A	Chiavetta Mozzo
4	Mozzo Per Pale	14B	Rondella Tonda
5	Pala**	14C	Bullone Mozzo
6	Distanziale	15	Rete Scantonata
7	Cuscinetto	15A	Rete Quadrata
8	Motore	15B	Asta per Rete
9	Braccio 9 (Motore)	16	Inserto
10	Braccio 10 (Normale)	16B	Vite per Inserto Autoperforante 4.8 x 19
11	Puleggia 11 (Piccola)	32	Cinghiolo
12	Puleggia 12 (Grande)	33	Bussola Crociera
13	Copripuleggia	34	Protezione Puleggia

* Questo componente è solo per i modelli ES120, ES150, ES200.

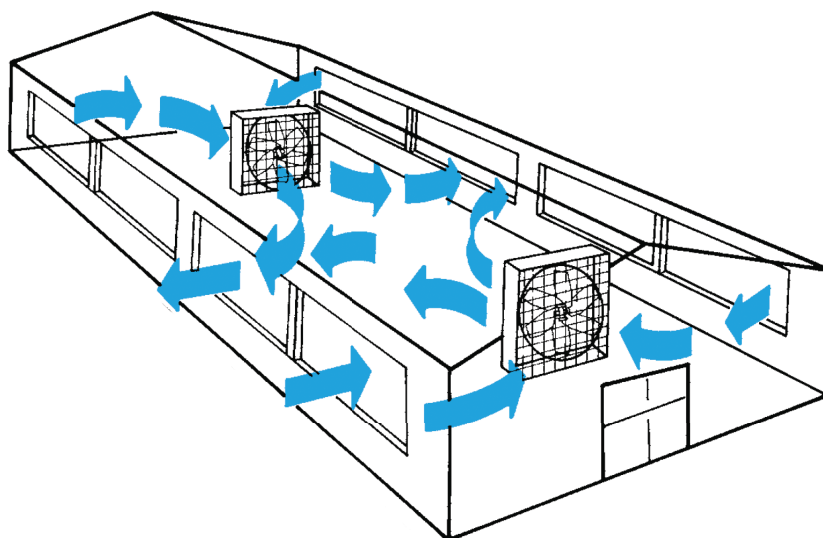
** Specificare se pala vecchio modello oppure nuovo modello

NOTICE: For spare parts orders, please provide the model of the fan (ex. ES 80 R/S or R/R, ES 100 R/S or R/R; etc.) and the reference number of the spare part.

AVVISO: Per Vs. richieste di pezzi di ricambio pregasi comunicare il modello di ventilatore e (es. ES 80 R/S o R/R, ES 100 R/S o R/R etc.) il numero di riferimento del pezzo.

APPLICATION PLANS

SCHEMI DI APPLICAZIONE



AIR CIRCULATION
CIRCOLAZIONE DELL'ARIA

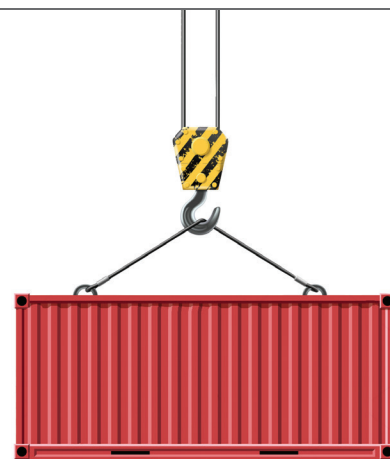
LOADING OPTIONS / POSSIBILITÀ DI CARICO

ASSEMBLED FANS / VENTILATORI MONTATI

TYPE TIPO	1 X 20' BOX	1 X 40' BOX / H.C.
ES200 R/R	15	30
ES140 R/R	36	74
ES120 R/R	70	140
ES100 R/R	94	185
ES80 R/R	120	240

UNASSEMBLED FANS / VENTILATORI SMONTATI

TYPE TIPO	1 X 20' BOX	1 X 40' BOX / H.C.
ES200 R/R	75	150
ES140 R/R	160	350
ES120 R/R	300	500
ES100 R/R	400	550
ES80 R/R	500	700



GIGOLA E RICCARDI S.p.A.

FANS
VENTILATORI
Headquarter and fan production plant
Sede legale e produzione ventilatori
25046 Cazzago San Martino (BS) ITALY
Via Alessandro Volta, 7
Tel. 0039 030 725368
Fax 0039 030 7255438

COOLING PAD SYSTEM
PANNELLO EVAPORATIVO COOLING
Pad production plant
Produzione pannelli evaporativi
25030 Erbusco (BS) ITALY
Via dell'Industria, 41
Tel. 0039 030 7242316
Fax 0039 030 7248406

info@gigolariccardi.it - www.gigolariccardi.it

Gigola®